

2018 **AMBROSIA II**

Hydrogen Water Generator



2018 Aug Version

I. Oxygen & Food

“**Oxygen**” through breathing air and digested food(nutrition) used to make Energy in the body.

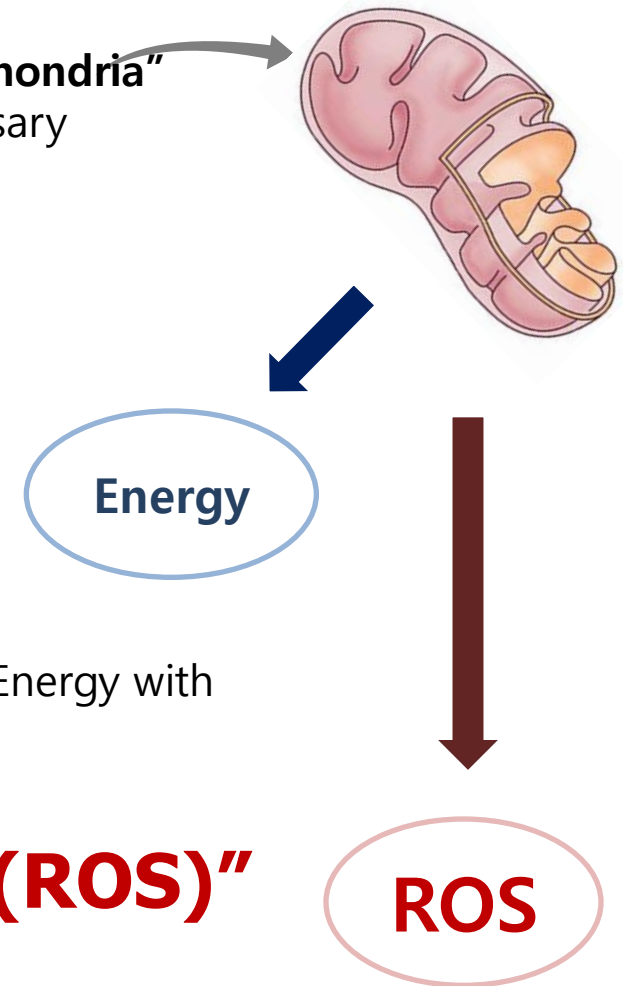
This Energy and **Chemical process** is made by “**Mitochondria**” in the body, a kind of “**Power Plant**” to produce necessary Energy.

The Process is very similar like Automobile(Car) to use Gasoline to the Engine. Gasoline is Food and Oxygen is taken to Engine to Burn Gasoline.

However, Automobile makes “**waste**” **gas** after Engine is operating. The Waste is very harmful to People.

Mitochondria is very same to Engine, so after making Energy with **Oxygen**, it makes harmful “**Waste**” so called:

“Reactive Oxygen Species(ROS)”
-Free Radical



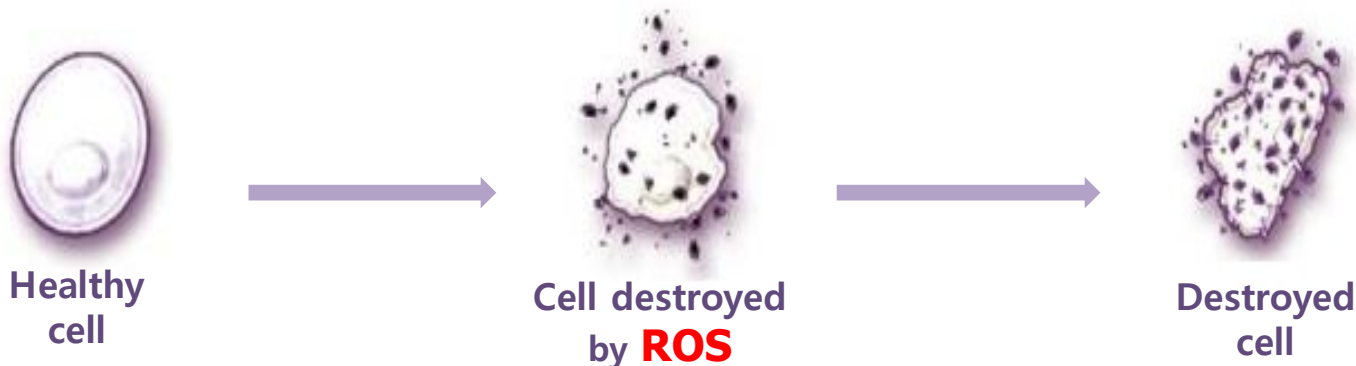
II. Human must die

because Human uses Oxygen to make Energy, resulting **ROS**

Oxygen in the air is good to most of all living creature in the earth for them to live. However, because People use Oxygen, People Body makes "**ROS**" in the body. **ROS(or Free Radical)** comes when Mitochondria makes Energy because **ROS** is a kind of waste from Oxygen.

The most dangerous **ROS** is: Hydroxyl Radical(*OH)

Hydroxyl Radical is "**most powerful Destroyer(killer)**" of Human Body Cells as **destroying(kill)** any of the Body Cells.

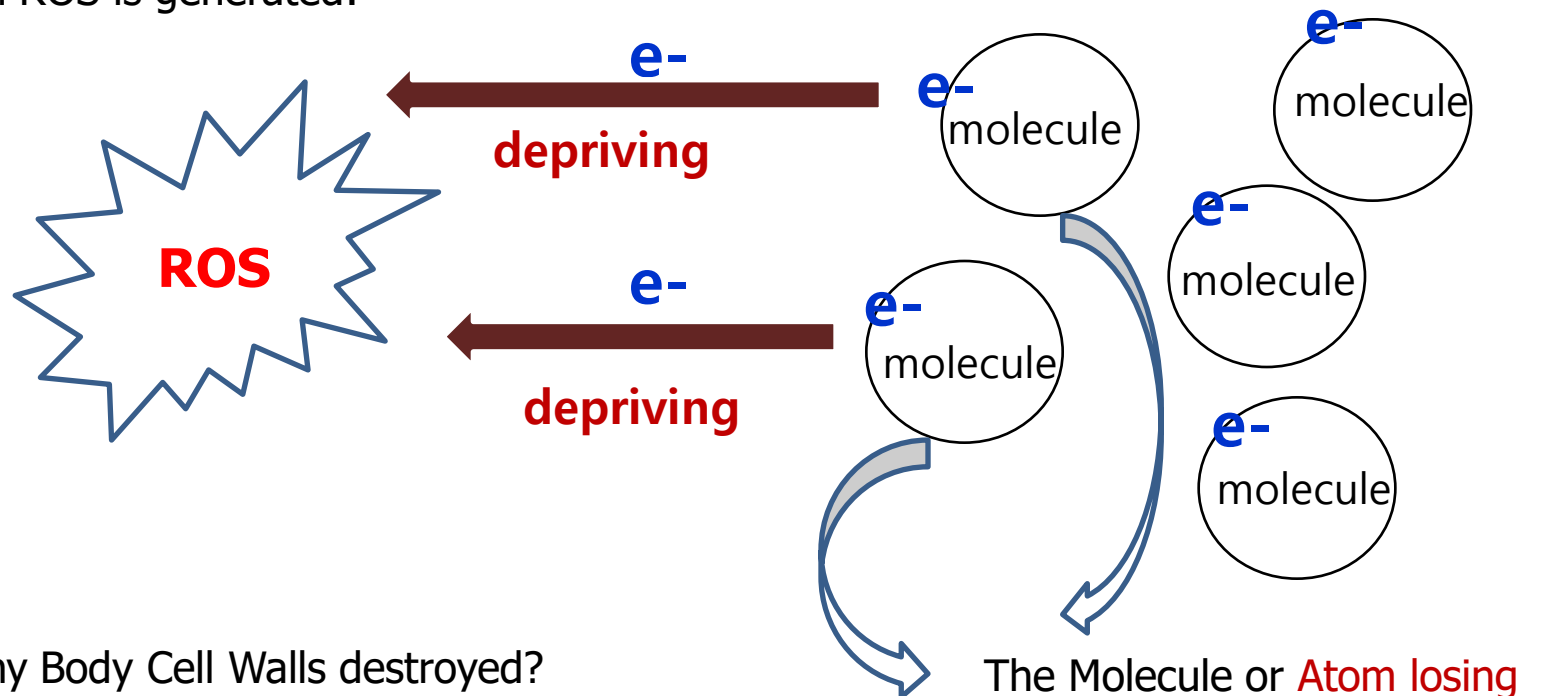


III. Who is **ROS**?

Reactive Oxygen a kind of Waste Gas when energy-making happens.

1) Body Cell Wall Damage

ROS immediately deprives **electron(e⁻)** from other stable body molecules when ROS is generated:



2) Why Body Cell Walls destroyed?

ROS is most "unstable" because they do not have 1 or 2 electron so want to **deprive other cells' electron.**

IV. Diseases/Cancer by **ROS**

ROS is making over 36,000 diseases in the Body:

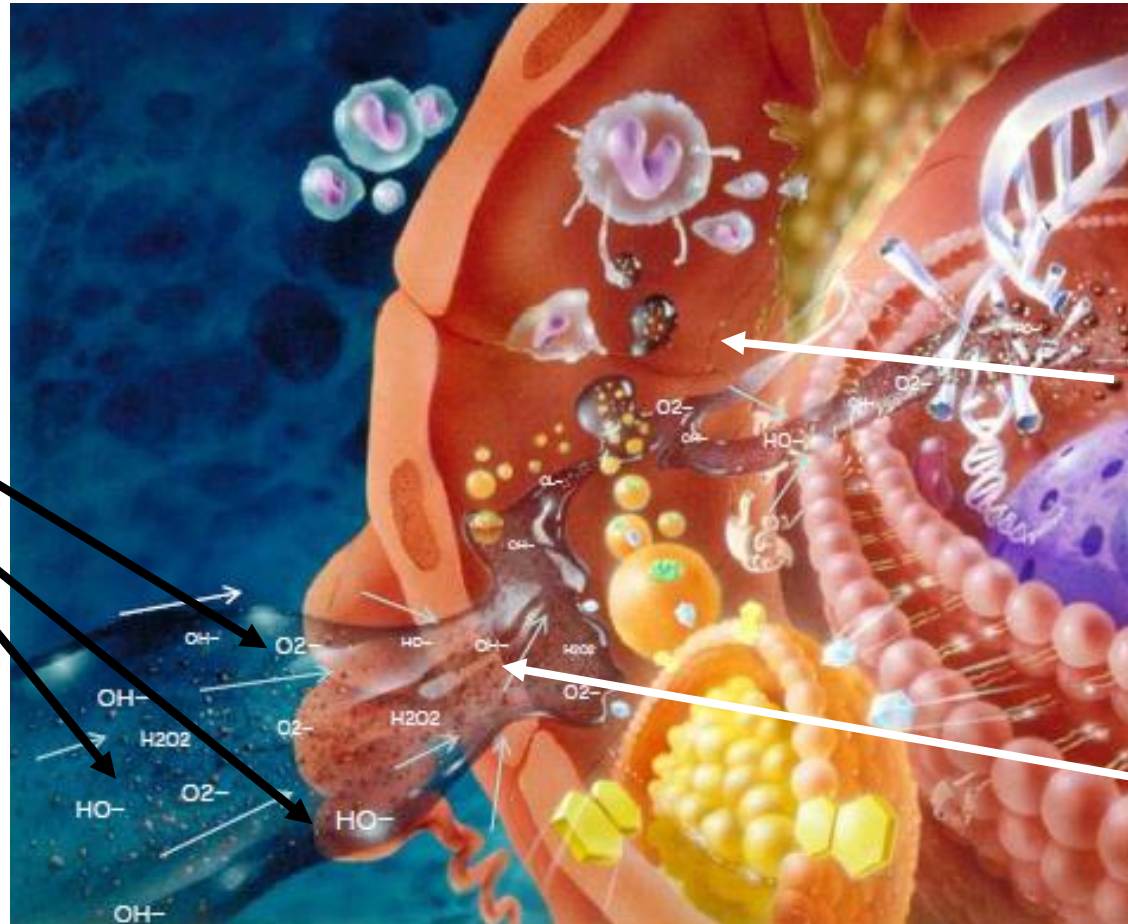


Most of body cells have "Lipids" cells then they are destroyed by **ROS**:

Most Powerful
Destroyer:

ROS

-OH
(hydroxyl
Radical)



Body Cell

Destroyed !

V. Why people looking Older?

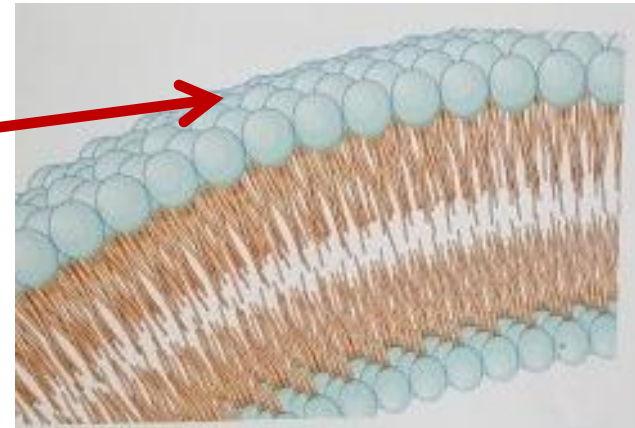
It is Wrinkle and Wrinkle id from Collagen Cells destroyed by ROS.



destroyed
by **ROS**



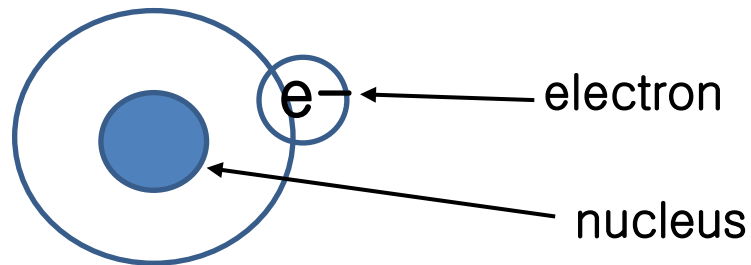
ROS constanlty burns/destroys
this cell's Wall(membrane)



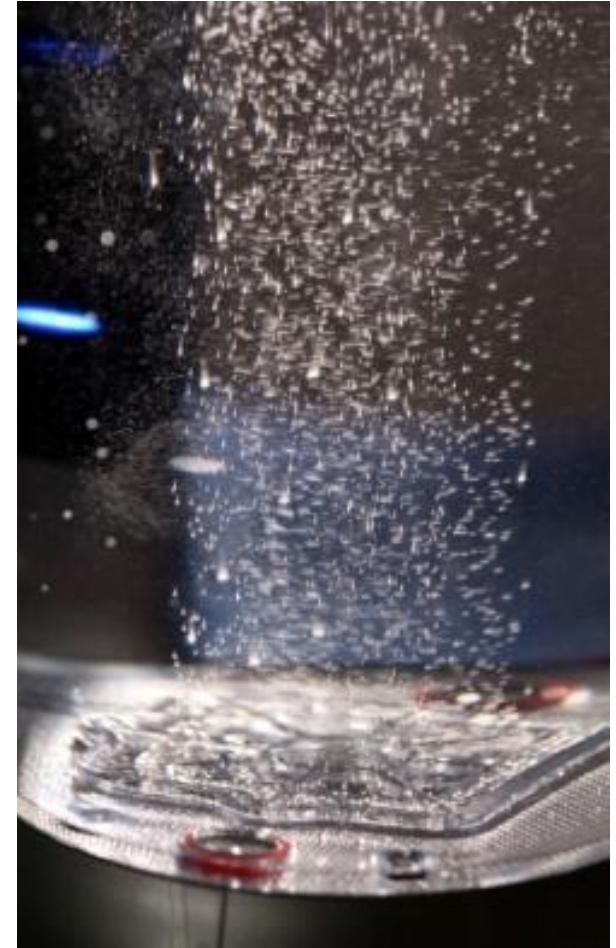
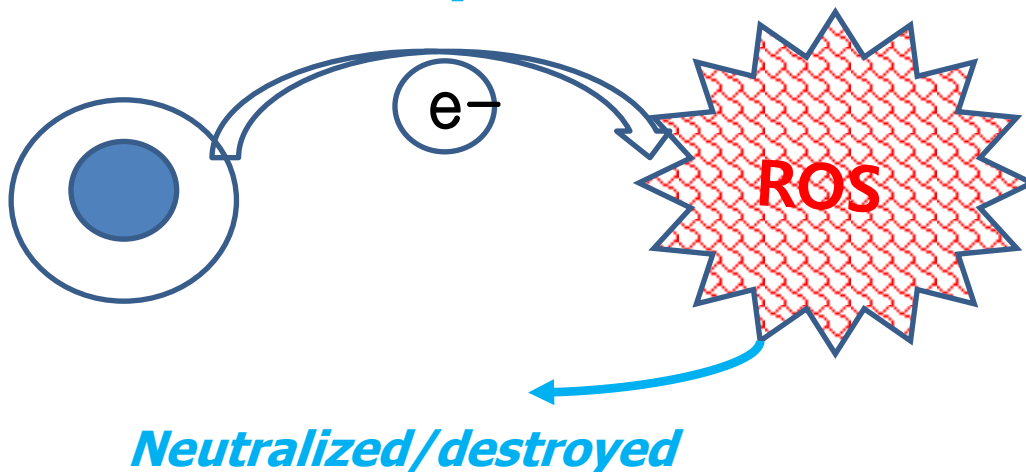
VI. What is *Hydrogen*?

Hydrogen has unique characteristics:

The simplest Atom/molecule in the world.



2)How to *destroy ROS*?



Ambrosia II Hydrogen-Water
Generating

Hydrogen water as the best antioxidant substance

- ▼ Drinking 2 liters of 'Active *Hydrogen* Water' will have the same anti-oxidant effect like People have vegetables everyday below;
 - By Studies of Saitama University, Japan and on the basis of Beta-carotene content and hydrogen density 1.00ppm.



1032ea
a



1512ea



76ea



90ea



7.4ea

AMBROSIA II

Natural Gravity Water Purifier *Hydrogen* Water Generator

description	specification
Tank Capacity	Upper Tank : 4L, Lower: 6L
Dissolved <i>Hydrogen</i>	600 – 1,300 ppb (Auto Mode)
ORP	-250mV ~ -450mV
Filter	Activated Carbon Filter/ Micro-Filter
Power Input	DC 24V/1.5A
Net Weight	3.5 Kgs
Dimension	260(W) X 315(D) X 460(H) mm



Filter Composition



Micro Filter: Pre-Filter

Remove sediments up to $10\mu\text{m}$
for rust and impurity particle removing
washable and 1 year usage life-time

2) Mineral Stones(a kind of Barley Stones and Zinc Oxide coated Stones)

Reduce/Remove Bacteria and release minerals



Comparison Chart

description	Ambrosia II	competitors
electrolysis method	Proton Exchange Membrane(PEM) and Platinum-Coated Electrode	Cheap Membrane/Inferior Coating
pure hydrogen water generation	Pure Hydrogen water	Hydrogen water and sterilization water can be mixed.
dissolved Hydrogen	600 – 1,300 ppb(filtered water usage)	600-1000ppb
ORP	-250 ~ -450mV	-100 ~ -300mV
Hydrogen-Concentration lasting time	70~80% after 10hrs.	Most of Hydrogen flies away within 3-4 hours
Water Filtration	Yes by Micro and Mineral Stones	None
Auto Mode	Yes	None

***Healthy Life Tip** : How to Get it?

1. Eat **Vegetables** and **Fruits** more for Mineral and Vitamin: Removing ROS
2. Drink **good water 2.0 liter** every day.
3. Do not drink **Sugar-Based** Beverage if possible.
4. Do not eat any **Sugar-Based** Food (Sugar is promoting ROS!)
5. Avoid **smoking, Alcohol (strong liquor)** and **Fast-Food**
6. Relax "**Stress**"
7. Eat Food **not much.**



VII. Scientific & Medical Research Report

Cosan has several evidence of medical
Report on Hydrogen-Water Therapy and Test
from:

PubMed:

<https://www.ncbi.nlm.nih.gov/pubmed>

**US National Library of Medicine
National Institute of Health**

**<https://namu.wiki/w/%ED%99%9C%EC%84%B1%20%EC%82%B0%EC%86%8C>(Korean for
ROS)**

**Johnshopkins Medical University
announced ROS triggers 36,000 diseases
in the body in 1991.**

-end-



Approval letter of Japan hygiene Association

輸入食品等試験成績証明書

第 A116-12-00126 号
平成 24 年 7 月 14 日

株式会社 アクアコーポレーション 殿

厚生労働大臣登録検査機関（食品衛生法・第 3 条）
公益社団法人 **日本食品衛生協会**
東京本部（東京都中央区新富町 2-7 日 6 番 1 号）
食品衛生研究所（東京都中央区新富町 2-7 日 9 番 4 号）

平成 23 年 6 月 29 日当協会食品衛生研究所に依頼された供試品について試験した結果下記のとおりであることを証明します。

品名及びブランド名	SR000-FR-22 CASE TANK UPPER 色：赤	国	100378075
JANコード	なし	到着年月日	*****
原材料、材質等	ABS	生産国又は製造所名	Republic of Korea COSAN CO., LTD.
輸入業者名、住所	株式会社 アクアコーポレーション 秋田市新屋寿町 4-4	通関業者名、電話番号	*****
電話番号	018-822-8755		

添付書類の確認 添付されている書類が検体に係るものである事を確認した上で検査を実施した

検査に際する連絡担当者 公益社団法人 日本食品衛生協会 食品衛生研究所 検体採取者 藤田 幸子
電話番号 042-789-0211 (法人名) *****

試験検査結果	検査項目	検査結果	検出限界	検査方法/備考
ポリスチレン樹脂試験 （材質試験）	カドミウム	検出	1	1
揮発性物質 （揮出試験）	揮出試験	検出	1	1
重金属（Pbとして）	揮出試験	検出	1	1
過マンガン酸カリウム消費量	揮出試験	検出	1	1
毒死性物質	揮出試験	検出	1	1
水	揮出試験	検出	1	1

検査方法 1：食品、添加物等の規格基準・品質又は容器包装の規格試験法（昭和 54 年 12 月 28 日厚生省告示第 179 号）

備考 1：製造者又は輸入者から当協会食品衛生研究所に直接送付された未開封の検体について検査した。

本結果は、当機関が認可を受けた業務範囲に準じ、原本と検体とを定める基準に適合する方法で実施した検査によるものです。

A116-12-00126 第 2 号

輸入食品等試験検査依頼書（別紙）

公益社団法人 日本食品衛生協会

分類	<input type="checkbox"/> 食品 <input checked="" type="checkbox"/> 器具包装	<input type="checkbox"/> 食品添加物 <input type="checkbox"/> おもちゃ
検体名称	CASE TANK UPPER	品番 JANコード <input type="checkbox"/> 無し <input type="checkbox"/> 無し
製造所名もしくは製造者名	COSAN Co., Ltd. (生産国:)	
輸入者	社名 株式会社 アクアコーポレーション 住所 秋田県秋田市新屋寿町 4-4	担当 田中 幸子 様 電話 FAX ()

送付予定検体数量	3 個 37g
----------	------------

検体情報記入欄（提出資料の準備が間に合わないときにご利用ください） 1. 分類が食品もしくは食品添加物のとき	原材料 製造方法（加工食品のみ）
---	---------------------

提出書類	2. 分類が器具包装もしくはおもちゃのとき 注：複数の製品で構成されている製品については製品ごとに記入ください
------	--

名称・品番・JANコード・製造者名が記載された書類	カタログ・写真等
<input type="checkbox"/> 品番、JANコードが無い理由を示す書類	<input type="checkbox"/> 品番、JANコード等
<input type="checkbox"/> 展開図などの図面等	<input type="checkbox"/> 原材料、材質等
<input type="checkbox"/> 製造方法等	<input type="checkbox"/> 製造方法等
<input type="checkbox"/> 塗膜の有無・材質	<input type="checkbox"/> 塗膜の有無・材質
<input type="checkbox"/> その他	<input type="checkbox"/> その他

材質	ABS
塗膜の有無・塗膜の材質（おもちゃのみ）	

同梱
76.6.22
公益社団法人 日本食品衛生協会

2013.4.1

Cosan has been striving to provide better and better water to People over 30 years through technology-innovation

Thank you

